

Die einen haben's ... die anderen suchen's!

Kontakt

SPRECHEN SIE UNS AN:

Nutzen Sie das Internet, um Ihren Bestand an überlagerten Ersatzteilen abzubauen. Wenn die Teile einmal im System erfasst sind, stehen Sie Kunden rund um die Uhr und weltweit zur Verfügung. Das Internet und parts4agri machen es möglich!

DAS AGROweb Team Fon: +49(0)4761 - 927 40 00
Mail: info@parts4agri.com Mob: +49(0)162 - 10 56 798



Christoph Ziegeler
+49(0)4761 - 927 40 00
kontakt@pixel-kraft.de



Bärbel Hensel
+49(0)4761 - 927 40 09
bh@pixel-kraft.de



Jens-Peter Tesch
+49(0)4761 - 927 40 05
jpt@pixel-kraft.de



Die einen
haben's ...
... die anderen
suchen's!

Ihre Ersatzteillbörse für Landmaschinen

Hier finden Sie Teile namhafter Landmaschinenhersteller, auch Teile für ältere Maschinen oder heute nicht mehr existierende Marken.

Bei vielen unserer Partner liegen noch Schätze.



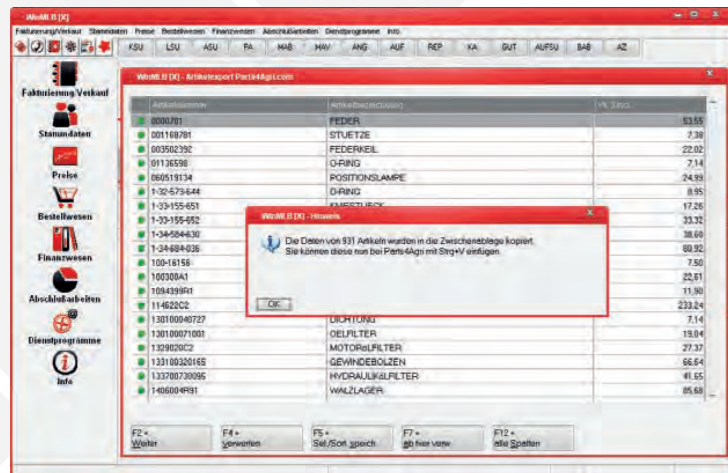
Wohin mit überlagerten Ersatzteilen?

Mit parts4agri bieten wir eine Plattform, auf der Sie schnell und unkompliziert neue und gebrauchte Teile präsentieren können. Sie pflegen die Teile entweder via Excel-Liste oder per manueller Eingabe ein und haben auch die Möglichkeit, ein Bild des Teils mit hochzuladen.

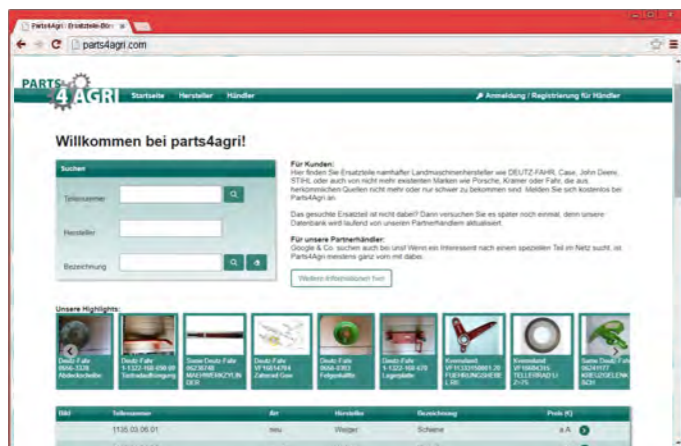
Das SEWIGA Software-Team bietet eine Schnittstelle für parts4agri an, mit deren Hilfe der in der Software WinMLB geführte Bestand mit nur wenigen Klicks direkt in das Portal gemeldet werden kann. Ebenso kann über COS ein Export sehr einfach in Parts4Agri importiert werden.



Schnittstelle Parts4Agri



Export von ausgewählten Artikeln aus Ihrem WinMLB Artikelstamm (wahlweise mit oder ohne Preis) ➔ Import in das Parts4Agri Portal.

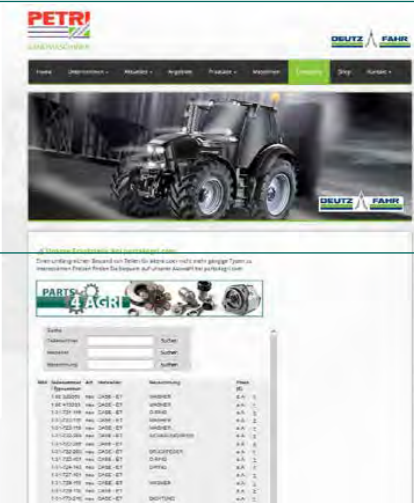


Google & Co suchen auch bei uns!

Die Ersatzteillbörse parts4agri ist speziell für Suchmaschinen optimiert. Wenn also ein Interessent nach einem speziellen Teil im Netz sucht, ist parts4agri meistens ganz vorn dabei. Sie präsentieren Ihre Teile also nicht nur direkt im Portal, sondern auch in den besten Ergebnissen von Google!

Ihre Teile auf Ihrer Website.

Mit unserem Webtool können Sie Ihre Teile auf Ihrer Homepage einbinden.



Wir liefern die Informationen

Wir liefern die Information über das gesuchte Teil. Der Interessent kontaktiert Sie direkt per Telefon oder Mail. Der Versand und die Bezahlung wird von Ihnen direkt abgewickelt.

Unsere Konditionen

Unabhängig von der eingestellten Anzahl der Teile bieten wir Ihnen einen monatlichen Festpreis in Höhe von 24,90 € [netto] für Ihren Zugang zur Ersatzteillbörse parts4agri.

Die Abrechnung erfolgt monatlich über SEPA-Lastschrift, so dass Sie keinen weiteren Aufwand mit der Abrechnung haben.

Gegen eine Bearbeitungspauschale, die sich nach dem realen Aufwand berechnet, binden wir für Sie die von Ihnen gelieferten Ersatzteillisten in Ihren parts4agri Account ein.

Ihre Mitgliedschaft bei parts4agri können Sie jederzeit zum Ende eines Vertragsmonates kündigen.

Lassen Sie Ihre Schätze nicht länger im Verborgenen – mit parts4agri machen Sie Ihre Teile rund um die Uhr weltweit zugänglich.